

---

---

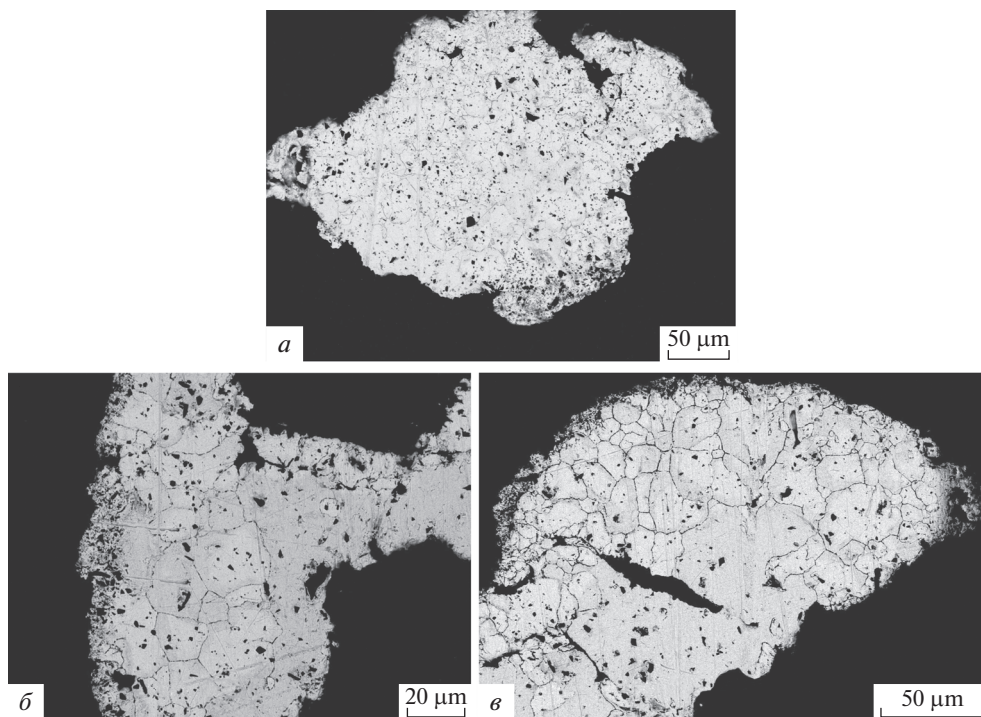
**ПИСЬМО  
В РЕДАКЦИЮ**

---

---

ДОПОЛНЕНИЕ К СТАТЬЕ ГЕРАСИМОВА Б.Б. “ВНУТРЕННЕЕ СТРОЕНИЕ  
ЗЕРЕН РОССЫПНОГО ЗОЛОТА КАК ПОИСКОВЫЙ ПРИЗНАК  
ПРИ ПРОГНОЗИРОВАНИИ КОРЕННЫХ ИСТОЧНИКОВ СЕВЕРО-ВОСТОКА  
СИБИРСКОЙ ПЛАТФОРМЫ” ЗРМО 2022, Ч. CLI, № 4, С. 33–55.

DOI: 10.31857/S0869605523020028, EDN: TBCVZS



В связи с тем, что на стр. 51 статьи на рис. 18 была ошибочно помещена фотография внутреннего строения золота из другого объекта (рис. 18, *б*; россыпь реч. Биллях, Анабарский район), здесь приводится правильное изображение.

**Рис. 18.** Внутреннее строение зерен самородного золота Солонийского поднятия Оленекского свода. Изображения в обратно-отраженных электронах.

*a* – зерна высокопробного (950 ‰) самородного золота со структурами дезинтеграции из пермских конгломератов; *б* – дезинтегрированные зерна высокопробного (965 ‰) самородного золота из пермских конгломератов; *в* – дезинтеграция зерен высокопробного (940 ‰) золота из современного аллювия бассейна р. Солولي. Протравлено реактивом на основе царской водки.

**Fig. 18.** Internal structure of gold grains from the Sololi uplift of the Olenek arch.

*a* – high-grade (950 ‰) gold grains with structures of disintegration from the Permian conglomerates; *б* – disintegrated high-grade (965 ‰) gold grains from the Permian conglomerates; *в* – disintegration of high-grade (940 ‰) gold grains from modern alluvium of the Sololi river basin. Etched with a reagent based on Aqua regia. BSE images.